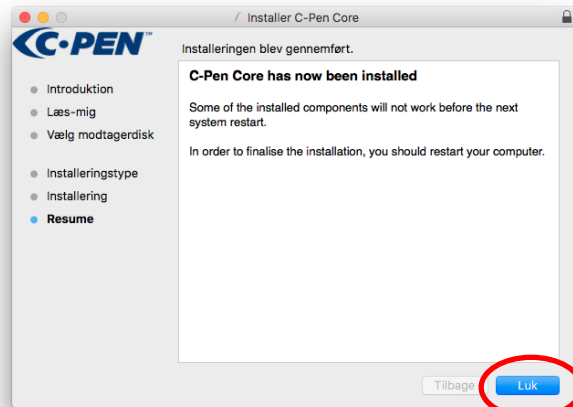
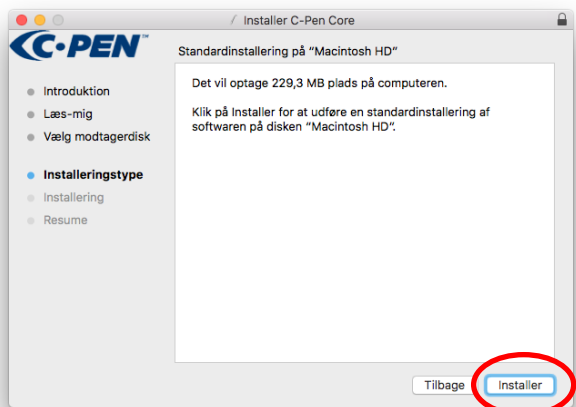
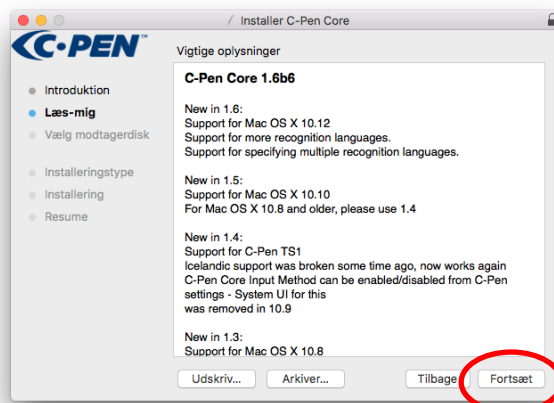
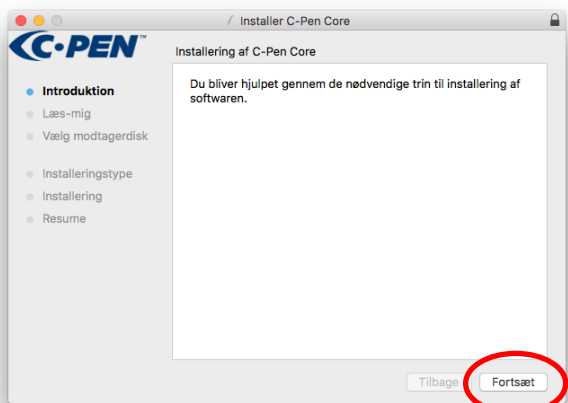
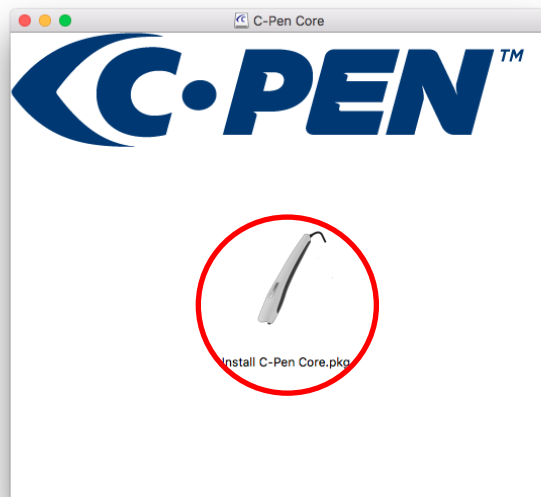


Vejledning til installation af C-Pen på Mac

Hent C-Pen App'en fra ScanDis A/S hjemmeside:

<http://www.scandis.dk/da/download/c-pen>

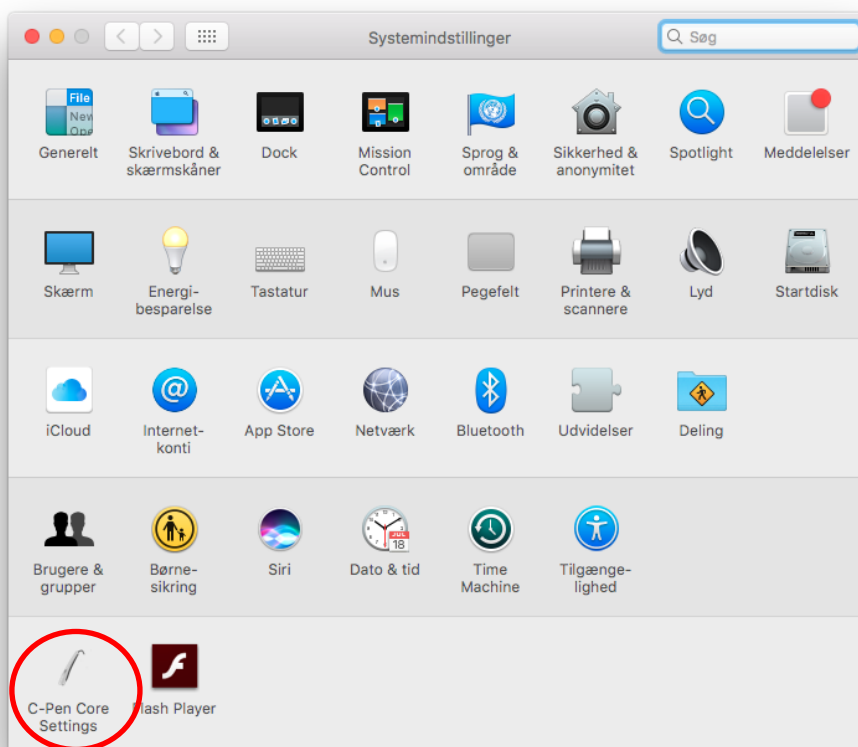
Start installationsprogrammet og følg installationsvejledningen.



Efter installation skal computeren muligvis genstartes.

Gør C-Pen klar til brug

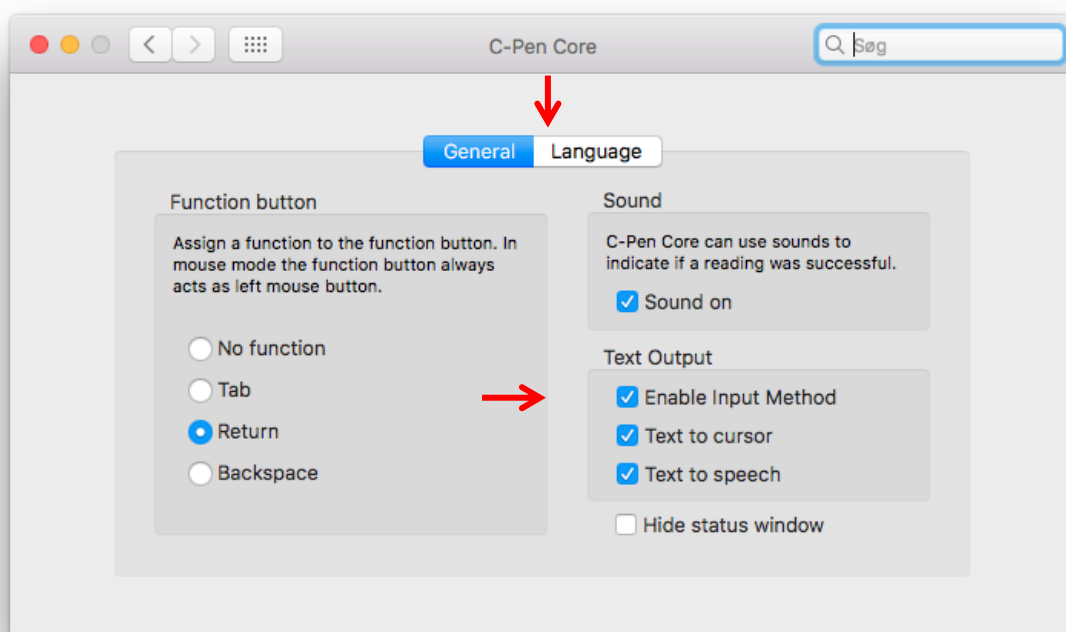
Gå i Systemindstillinger (Apple menu -> Systemindstillinger) og vælg derefter C-Pen Core Settings.



Sørg for at "Enable Input Method" er valgt.

Hvis man ikke vælger "Hide status window", vil man se en lille app på skrivebordet. Her har man en nem genvej til C-Pens indstillinger og C-Pen status.

I fanen "Language" vælges aktuelt sprog samt stemme til oplæsning. C-Pen kan nu benyttes.



Forbind C-Pen via Bluetooth (Kun C-Pen 3.5)

C-Pen 3.5 har mulighed for tilslutning via Bluetooth.

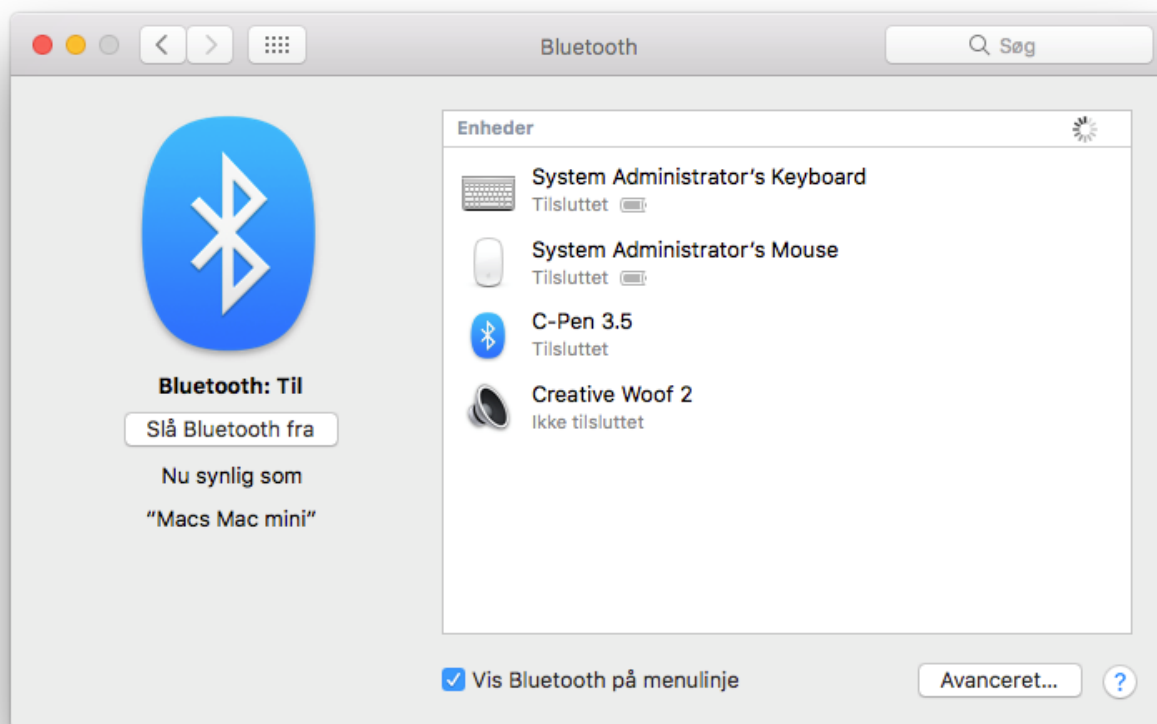
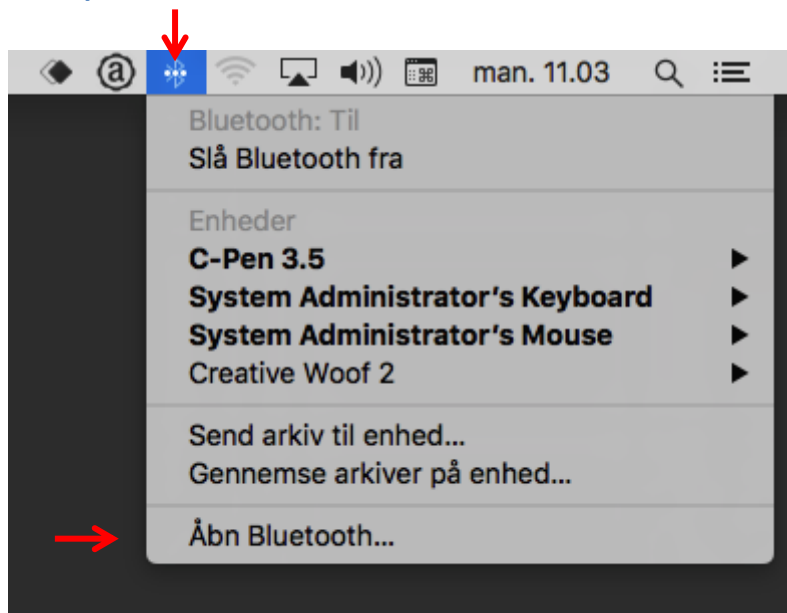
Åbn Bluetooth menuen og vælg "Åbn Bluetooth".

Tænd C-Pen ved at trykke på den sorte knap. Den blå diode blinker.

Vent til C-Pen 3.5 bliver synlig i Bluetooth vinduet.

Vælg tilslut. Koden er "1234".

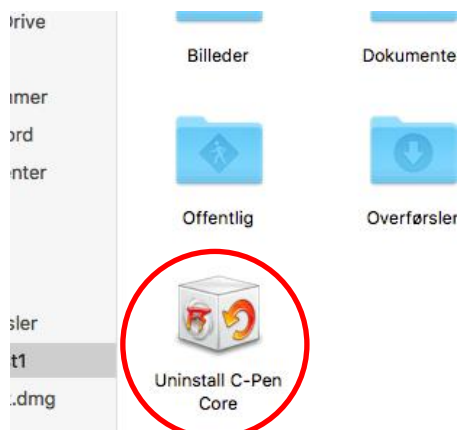
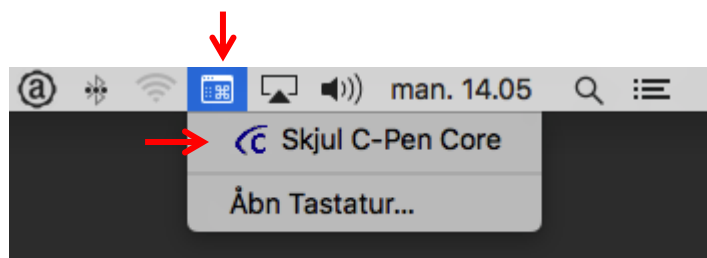
Når C-Pen er tilsluttet kan den benyttes uden kabel.



Afinstallation af C-Pen

Fjern / afbryd forbindelsen mellem C-Pen og computeren.

Åbn tastaturmenuen og vælg "Skjul C-Pen Core".



På Mac OSX version 10.9 og nyere

Gå i systemindstillinger → C-Pen Core Settings.

Afmarkér "Enable Input Method".

Åbn din hjemmemappe med Finder og kør "Uninstall C-Pen Core".

Hvis afinstalleringsprogrammet enten ikke findes eller ikke kan køres, fordi det er forældet, slettes det ved at flytte programmet til papirkurven. C-Pen softwaren skal herefter fjernes manuelt (se nedenfor).

På Mac OSX version 10.8 og lavere

Gå i Systemindstillinger → Sprog og input → Inputenheder og afmarkér C-Pen Core.

Åbn din hjemmemappe med Finder og kør "Uninstall C-Pen Core".

Klik på "Select all" og derefter på "Uninstall".

Slet herefter afinstallationsprogrammet ved at flytte den til papirkurven.

Manuel fjernelse af C-Pen softwaren

Slet nedenstående filer via Finder:

- /Library/Frameworks/C-Pen20.framework
- /Library/Input Methods/CPenCore.app
- /Library/PreferencesPanes/CPenCore.prefPane
- /Library/LaunchAgents/com.cpen.CPenCoreStartup.plist

Kan "CPenCore.app" ikke slettes fordi den er i brug, kan man stoppe processen via "Aktivitetsovervågning".

Genstart computeren.